
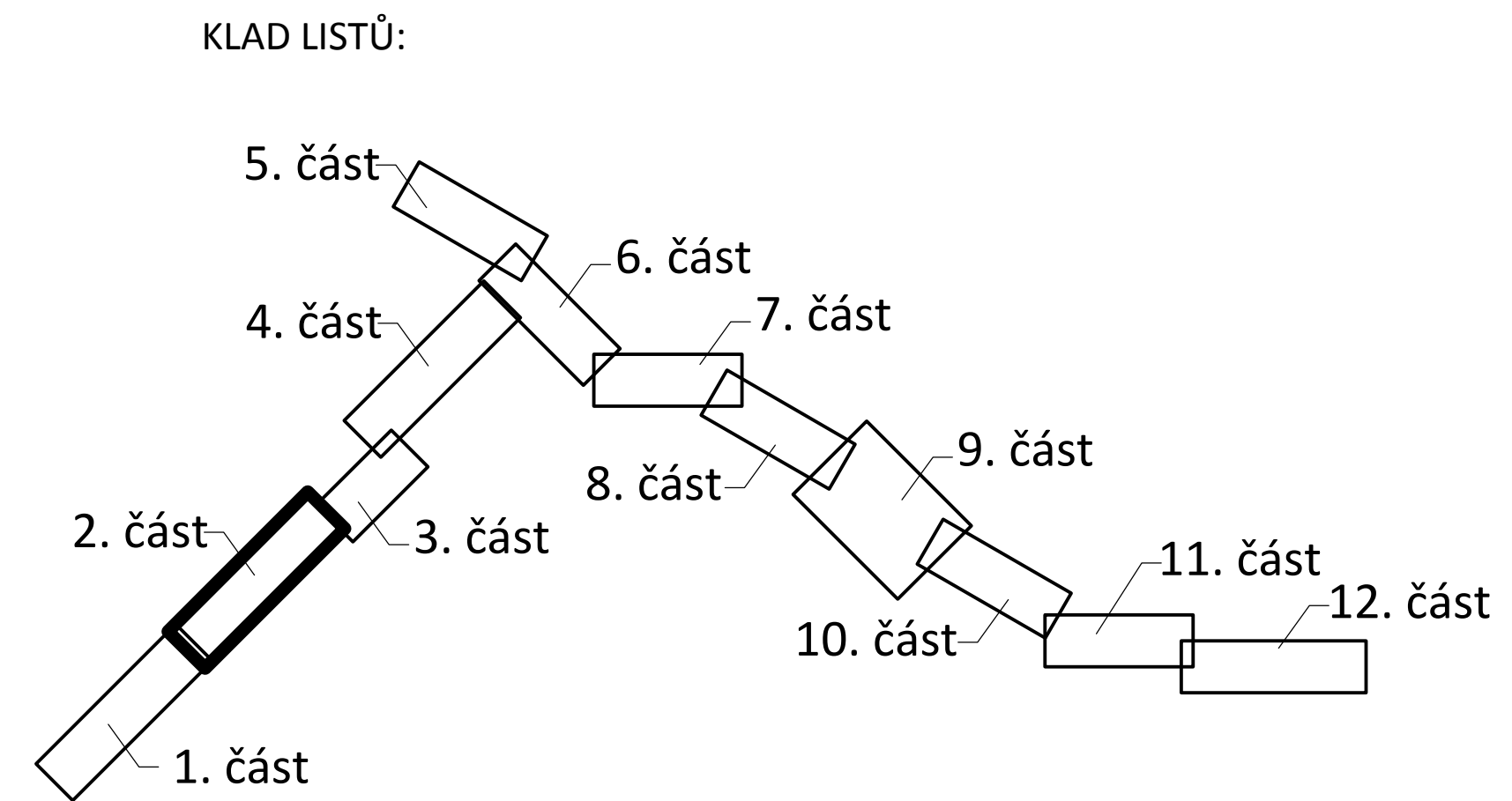


AQOL s.r.o., Tovární 1059/41, 779 00 Olomouc aqol@aqol.cz, www.aqol.cz		 projekce • inženýring • realizace vodo hospodářských staveb	
VYPRACOVAL	ING. BOUČKAČOVÁ	ODP. PROJEKTANT	ING. ZIMMERMANN
OBJEDNATEL	Obec Světlá Hora část Světlá 374, 793 31 Světlá Hora	ČÍSLO ZAKÁZKY	2018018
ZAKÁZKA	VODOVOD DĚTRICHOVICE	DATUM	9/2018
	KOORDINAČNÍ SITUACE 2. ČÁST	STUPEŇ	DUR
		FORMÁT	5 A4
		MĚŘITKO	1:500
		ČÍSLO PŘÍLOHY	ČÍSLO KOPIE
		C.3.2	

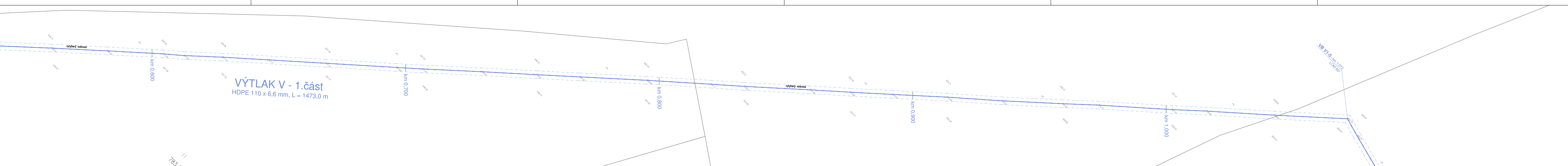


LEGENDA - NOVÉ/OPRAVOVANÉ OBJEKTY

- PŘÍVADĚCÍ ŘÁD STÁVAJÍCÍ - RELINING
- NAVRHOVANÉ VODOVODNÍ ŘÁDY - PROTĚK/VÝKOP
- SEKČNÍ SOUPÁTKO
- PODZEMNÍ, NADZEMNÍ HYDRANT
- CHRÁNIČKA VODOVODU
- VEŘEJNÁ ČÁST VODOVODNÍ PŘÍPOJKY
- OCHRANNÉ PÁSMO VODOVODU (1,5 m na obě strany)
- KT - KŘÍŽENÍ TOKU
- KS - KŘÍŽENÍ SILNICE
- RS - REDUKČNÍ ŠACHTA

LEGENDA - STÁVAJÍCÍ OBJEKTY

- SĎELOVACÍ VEDENÍ NADZEMNÍ
- SĎELOVACÍ VEDENÍ PODZEMNÍ
- VEDENÍ NN NADZEMNÍ
- VEDENÍ NN PODZEMNÍ
- VEDENÍ VN NADZEMNÍ
- VEDENÍ VN PODZEMNÍ
- STÁVAJÍCÍ VODOVOD



VÝTLAK V - 1.část
HDPE 110 x 6,6 mm, L = 1473,0 m

VB V1-5 - km 1,022
LOM 90°

km 1,100

VB V1-9 - km 1,1943
PROPOČ - km 1,1943
VB V1-7 - km 1,1884
PROPOČ - km 1,179
VB V1-6 - km 1,173
LOM 30°