

## Komplexní řešení pro města a obce!

Vyřešené vlastnické vztahy, aktuálnost, hodnota, efektivní využití a funkčnost majetku?

### Pasport komunikací a dopravního značení

- zákonem daná evidence pro města a obce
- součást žádosti o dotace na rekonstrukci komunikací
- komunikace na obecních parcelách a vyřešené vlastnické vztahy
- aktuální podklad pro radu a zastupitelstvo
- digitální pasport napojený na mapový podklad

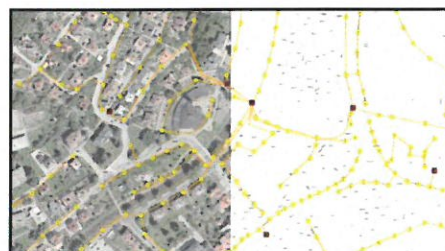
Reference: Lužice u H., Milotice, Holasice, Rožnov p. R., Zlín, Otrokovice



### Pasport veřejného osvětlení

- součást žádosti o dotace pro modernizaci osvětlení v obcích
- vyhledané a zaměřené podzemní kabelové vedení
- aktuální přehled o stavu, údržbě, revizích a plánované údržbě
- digitální pasport napojený na mapový podklad
- snížení nákladů na provoz veřejného osvětlení

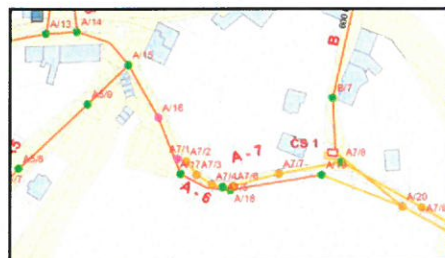
Reference: Luhačovice, Pozlovice, Kunovice, Míškovice



### Pasport vodovodů a kanalizací

- vyhledání a zaměření skutečného podzemního průběhu sítí
- zjištění technického stavu technických údajů
- plánování čištění kanalizace a revize technologických zařízení
- mapa inženýrských sítí zobrazená v mapovém portále
- sledování a zaznamenání vodného a stočného

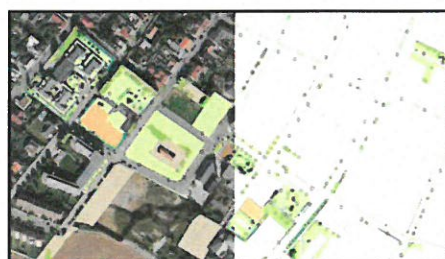
Reference: Holasice, Fulnek, Rožnov p. R., Žlutavy



### Pasport veřejné zeleně a inventarizace dřevin

- jasně specifikované plochy zeleně, na kterých se provádí údržba
- údržba zeleně a dřevin na obecních pozemcích
- specifikace údržby podle typu ploch, prvků a intenzity údržby
- plánování ročního rozpočtu a snižování nákladů na údržbu
- aplikace pro správu zeleně pro komunikaci s technickými službami

Reference: Pardubice, Slavičín, Trnava, Kunovice, Zlín, Uherské Hradiště



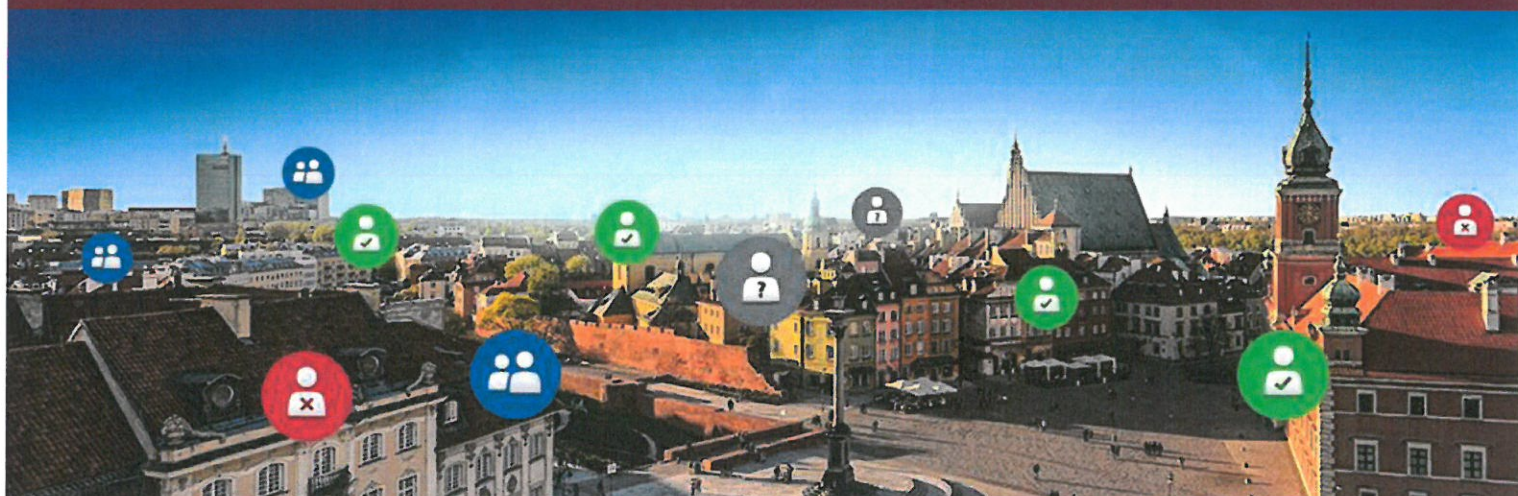
### Pasport inženýrských sítí

- elektřina, plynovody, kanalizace, vodovody, komunikační kabely
- vyhledání podzemních a zaměření všech inženýrských sítí
- průnik s katastrem nemovitostí
- vytvoření papírových i digitálních map a zobrazení v GIS

Reference: Vlachovice, Holasice, Kunovice, Moravan Otrokovice



## Řešení pro správu majetku městských a obecních úřadů



### Vyřešené vlastnické vztahy, aktuálnost, hodnota, efektivní využití a funkčnost majetku?

#### Mapa vlastnických vztahů

- o vlastnické vztahy na základě katastru nemovitostí
  - o vytvoření tematizovaných nástěnných map do kanceláře
  - o mapová vrstva v GIS
  - o majetek na obecních parcelách a vyřešené vlastnické vztahy
- Reference: Slavkov u B., Lužice u H., Milotice, Hluk, Suchá Loz, Kaňovice



#### Vlastnická a inženýrská geodézie

- o vytyčení a rozdělení hranic pozemků a staveb
  - o geometrické plány pro věcné břemeno
  - o vyznačení budovy nebo změn v katastru nemovitostí
  - o průzkum a vytyčení staveniště
  - o vyhledání a zaměření inženýrských sítí
  - o 3D model pomocí laserového skenování
- Reference: Města a obce ČR, kraje ČR, E.ON, ČEZ, RWE



#### Aktuální data na jednom místě – MDP OCTOPUS

- o mapové služby GIS a prostorová data k dispozici na jedno kliknutí
- o portál pro komunikaci s občany
- o bezdrátové odečítání čidel, vzdálený přístup k městské infrastruktuře
- o povinná roční inventarizace obecního a městského majetku
- o podpora Smart City
- o facility management a úspora provozních nákladů
- o efektivní řešení pro úsporu času a ulehčení práce
- o vyladěné pracovní postupy a procesy, správa dokumentů

